

SI INFO

la lettre d'information des
Services Industriels
de la Commune de Fully

jui. 2015
n°9



Les Services Industriels de Fully et Groupelec à Prim'Vert

Comme l'année passée, les Services Industriels de Fully, par le biais de sa participation au sein de Groupelec (SI Fully, SOGESA, SEIC-TELEDIS), étaient présents au salon des tendances printanières, Prim'Vert, à Martigny, afin de promouvoir ses différents produits et services en matière d'efficacité énergétique et d'énergies renouvelables.



groupelec

Groupement en énergies

SEIC-TELEDIS SOGESA SI FULLY



Suivez-nous également sur facebook!
www.facebook.com/Groupelec

Les Services Industriels de la Commune de Fully, votre fournisseur d'énergie 100% renouvelable !

Votre fournisseur d'électricité : Services Industriels de Fully, CP 43, 1926 Fully
Contact : Tél. 027 747 11 70 / services.industriels@admin.fully.ch

Année de référence : 2014

L'électricité que nous avons fournie à nos clients était composée de :

en %	Total	En Suisse
Energies renouvelables	100.00%	100.00%
Energie hydraulique	96.10%	96.10%
Autres énergies renouvelables	0.90%	0.90%
Energie éolienne	0.00%	0.00%
Energie solaire	0.90%	0.90%
Biomasse	0.00%	0.00%
Géothermie	0.00%	0.00%
Courant au bénéfice de mesures d'encouragement (RPC)*	3.00%	3.00%
Energies non renouvelables	0.00%	0.00%
Energie nucléaire	0.00%	0.00%
Energies fossiles	0.00%	0.00%
Déchets	0.00%	0.00%
Agents énergétiques non vérifiables ²	0.00%	0.00%
Total	100,00 %	100,00 %

*Courant au bénéfice de mesures d'encouragement :49,3 % d'énergie hydraulique, 7,6 % d'énergie solaire, 4,2 % d'énergie éolienne, 38,9 % de biomasse et de déchets issus de la biomasse, 0 % de géothermie

Nouvelle installation photovoltaïque

L'installation solaire photovoltaïque de la cantine-vestiaire d'une puissance de 60kWc a été mise en service cet hiver par les SI Fully. Ce projet est soutenu par nos clients qui ont opté pour le produit greenelec (+1.5 ct/kWh seulement pour de l'énergie locale).

 partenaire
groupelec





Information sur l'eau potable de Fully

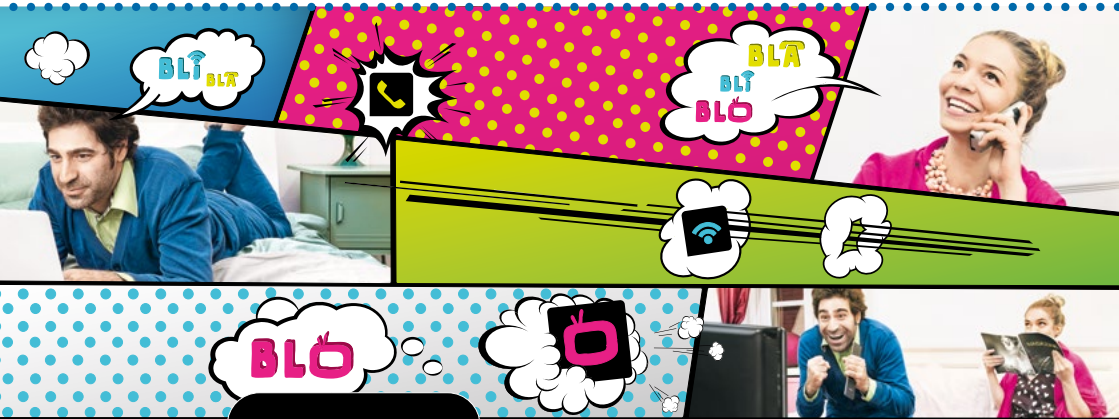
Situation au 31.12.2014

Nombre d'habitants approvisionnés	8'500
Qualité hygiénique	Les échantillons microbiologiques prélevés jusqu'ici présentent des valeurs inférieures aux prescriptions légales. L'eau potable est hygiéniquement propre.
Qualité chimique	La qualité chimique de l'eau potable est conforme aux exigences de la législation sur les denrées alimentaires. Dureté : 19.5 °F (moyennement dure) Nitrates : 1.8 mg/l (norme < 40 mg/l) pH : 7.9 (norme : 7-8.5) Calcium : 55.7 mg/l Magnesium : 8.1 mg/l Sodium : 4.3 mg/l Potassium : 1.8 mg/l
Origine de l'eau	38 % vient des eaux souterraines (pompages) 33 % vient des sources (captages) 29 % vient des eaux de surface (lac de Fully)
Traitement de l'eau	Toutes les eaux sont traitées par chlorage
Température de l'eau	11°C (norme < 15°C)
Pression de l'eau	5 à 11 bars
Autres informations	Services Industriels de Fully (027 747 11 70) M. Olivier Studer, chef de service M. Patrick Terrettaz, fontainier

L'eau est précieuse, utilisez-la avec parcimonie !

Comme chaque année, en cas de sécheresse ou de manque d'eau, un plan de restriction pour l'irrigation sera mis en place.

Dans ce cas, un tout ménage sera distribué et une information sur internet sera accessible sous www.fully.ch.



**LE TRIO
MULTIMÉDIA
QUI VOUS PARLE**

0848 830 840 netplus.ch



Services Industriels de la Commune de Fully, Rue de l'Eglise 46, 1926 Fully
Tél. 027 747 11 70, Fax 027 746 21 85, services.industriels@admin.fully.ch